



GRUPO AGRO BELGRANO

TECNOLOGÍA DE VANGUARDIA

INGENIERÍA

CUBIERTAS SOLARES

Somos
fabricantes de
la primer chapa
fotovoltaica de
America.

LISTA DE PRECIOS.

CÓRDOBA - ARGENTINA



GRUPO AGRO BELGRANO

TECNOLOGÍA DE VANGUARDIA

PRECIOS

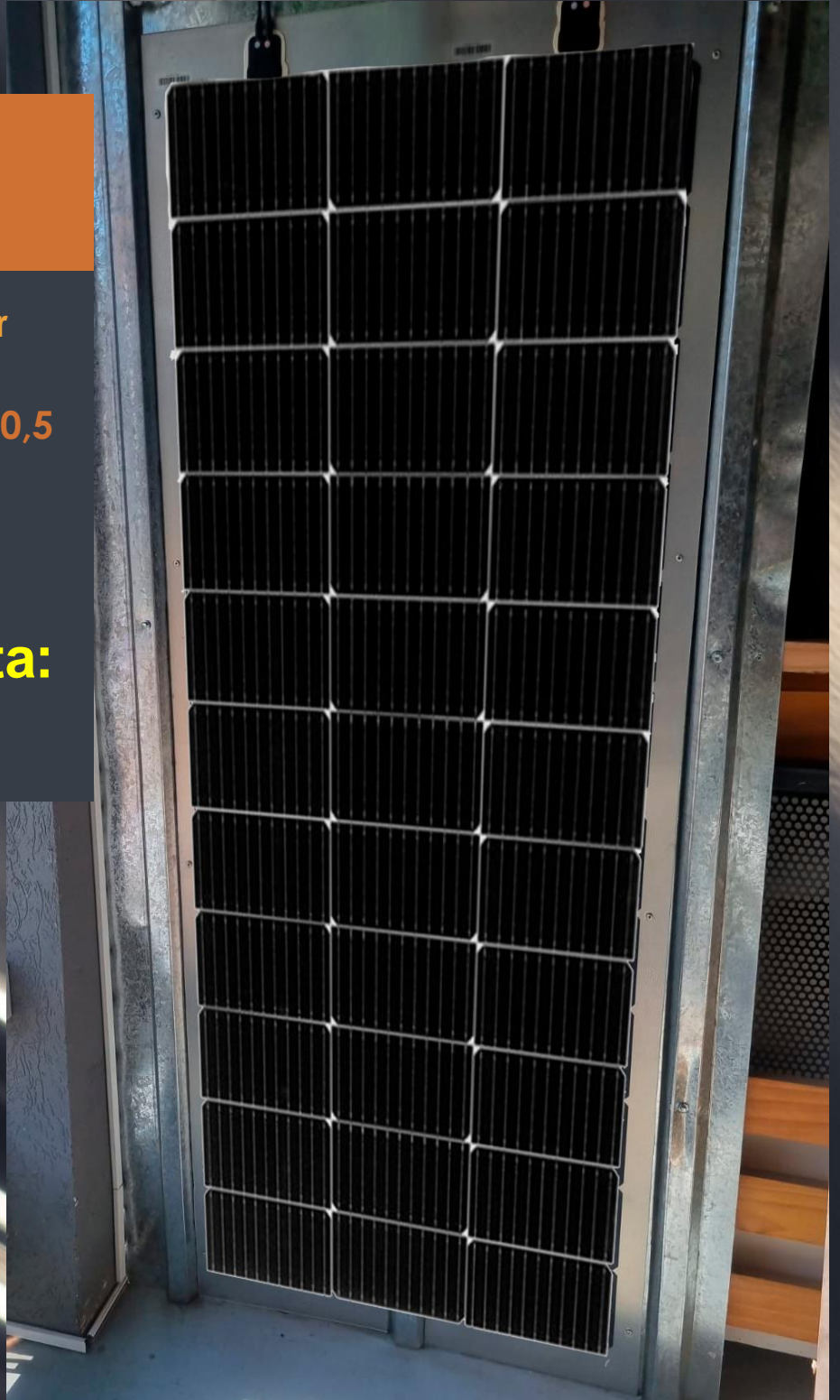
VENTAS MAYORISTAS Y CORPORATIVAS

Cubierta Solar.
Largo 3.00 mts.

Cubierta Modular Solar
USD 360_{+IVA 10,5}

400 Watts

Código de Venta:
1Stec400w.

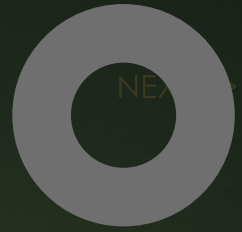


El único sistema creado para actualizar las celdas solares con nuevas tecnologías de mayor rendimiento



GRUPO AGRO BELGRANO

TECNOLOGÍA DE VANGUARDIA



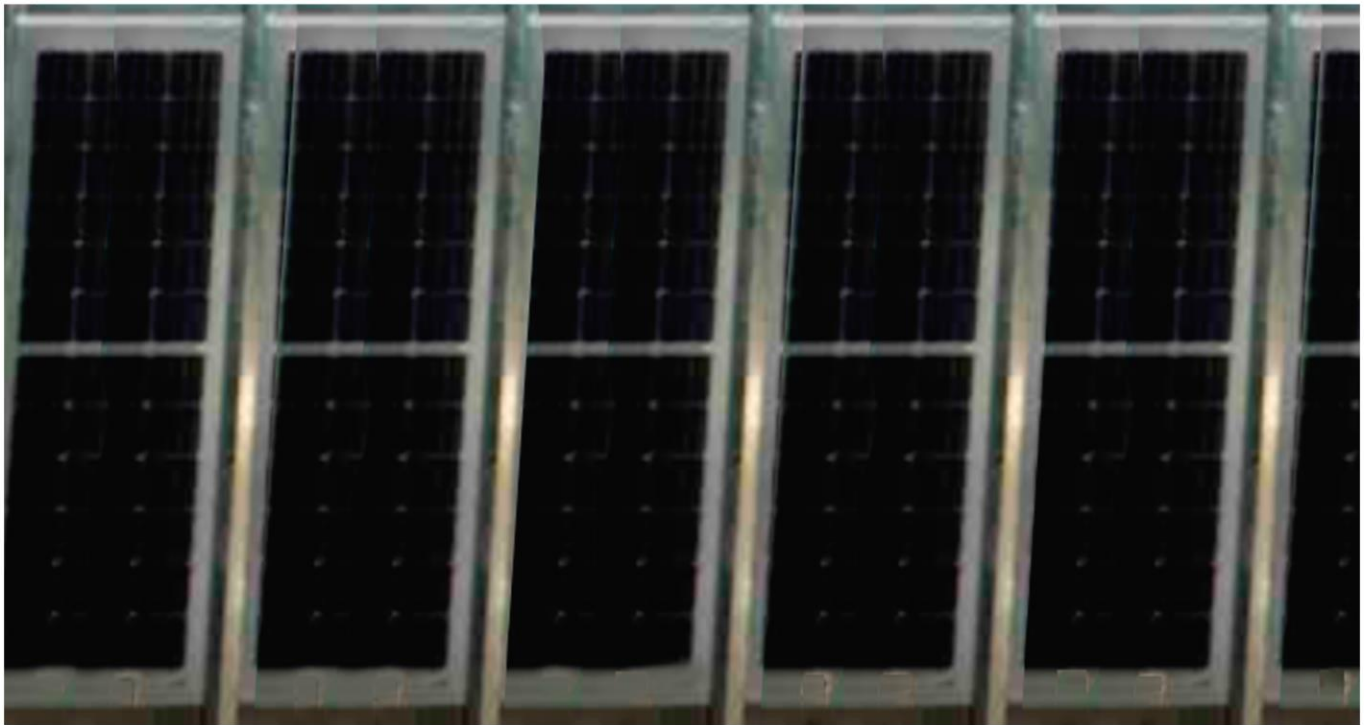
Cubierta Modular solar

Especificaciones Técnicas

Parámetro	Especificaciones
Potencia Máxima (Pmax)	400 W (200 W x 2)
Voltaje en Circuito Abierto (Voc)	20.5 V (individual), 41 V (en serie)
Corriente de Cortocircuito (Isc)	12.0 A (individual), 24.0 A (en paralelo)
Voltaje a Potencia Máxima (Vmp)	17.5 V (individual), 35 V (en serie)
Corriente a Potencia Máxima (Imp)	11.43 A (individual), 22.86 A (en paralelo)
Dimensiones de la Cubierta Modular	3000 mm x 1100 mm x 3 mm
Peso (por panel)	17.8 kg (total por cubierta)
Conector	MC4

Precio por Unidad de 3 metros

Consulte por 6 metros de largo (Código: 1Stec800w) y
9 metros de largo (Código: 1Stec1200w)





GRUPO AGRO BELGRANO

TECNOLOGÍA DE VANGUARDIA

TABLA DE PRECIOS

VENTAS MAYORISTAS Y CORPORATIVAS

**Chapa Trapezoidal
y Ondulada.**

Precio por metro.

USD 8,6
+IVA

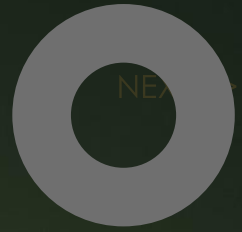
Calibre 25.

También
Fabricamos Chapas
comunes



GRUPO AGRO BELGRANO

TECNOLOGÍA DE VANGUARDIA



FÁBRICA PROPIA

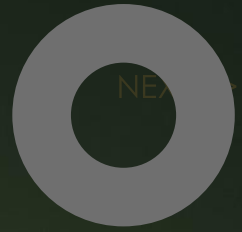
FÁBRICA DE CHAPAS Y MÓDULOS HABITACIONALES





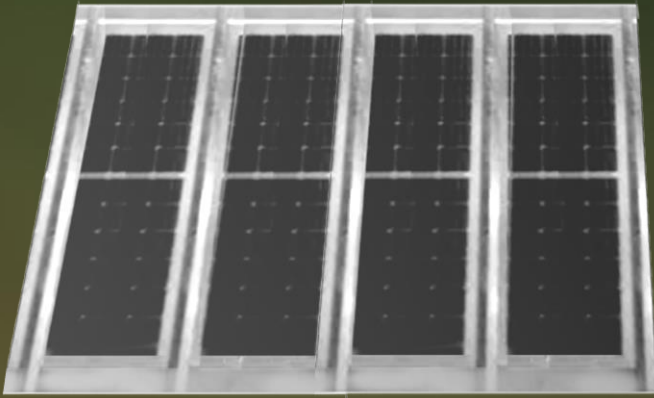
GRUPO AGRO BELGRANO

TECNOLOGÍA DE VANGUARDIA



4 Cubiertas Solares

1 Micro-inversor 2000 w



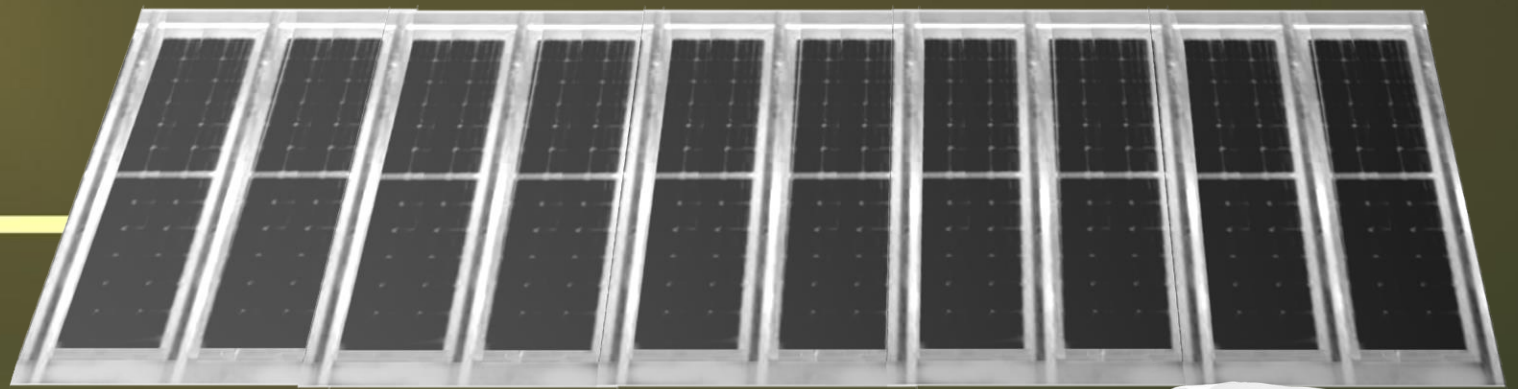
+



=

1600 Watts

80% de Ahorro directo en energía eléctrica doméstica.



+



10 Cubiertas Solares

1 Inversor Trifásico
5 KW

= 4000 Watts

80% de Ahorro directo en energía eléctrica en un local comercial